

解决 Word 文档打印 PDF 图片显示中的问题

伍秀芳 林汉枫

收稿日期:2005-10-27

修回日期:2006-01-12

《浙江大学学报(英文版)》编辑部, 310027 杭州市玉古路20号, E-mail:jzus@zju.edu.cn

摘要 Word 文档在打印成 PDF 文件时,由于插图类型的不同,会出现不同的打印效果。本文针对 Word 文档在打印 PDF 文件过程中经常出现的图片显示问题,提出一些可行的解决方法。

关键词 英文科技期刊 Word 排版 PDF 图片显示

《浙江大学学报》(英文版)自 2004 年第 2 期开始采用 Word 排版,并将 Word 文档转换成 PDF 文件,上传到自己的网站 (www.zju.edu.cn/jzus) 供全世界的读者免费阅读下载^[1]。同时,本刊直接采用 PDF 文件出片印刷,完全克服了用 Word 文档出片时缺字、缺图等诸多防不胜防的问题;且只需将 PDF 文件拷贝给出片公司而不用提供纸样,既提高了双方的工作效率,也节约了出片成本。

Word 文档在以虚拟打印方式生成 PDF 文件时,所涉及的问题主要在于文字与插图两个方面。文字方面的主要问题是出现跳行、空白行和重叠行,其解决方法请参见文献 [2],这里不再重复。插图方面的问题主要是图片不清晰和图片显示不正常或完全空白。通过摸索,本文针对上述图片出现的问题总结出如下的解决方法。

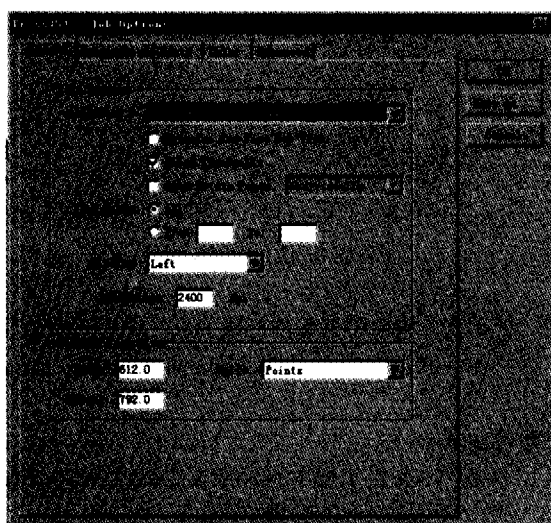
1 图片不清晰的解决方法

把含有图片的 Word 文档转换成 PDF 文件时,发现 Word 文档中清晰的图片到 PDF 文件里变模糊了。这主要是打印 PDF 文件时参数设置的问题。可通过如下步骤解决:

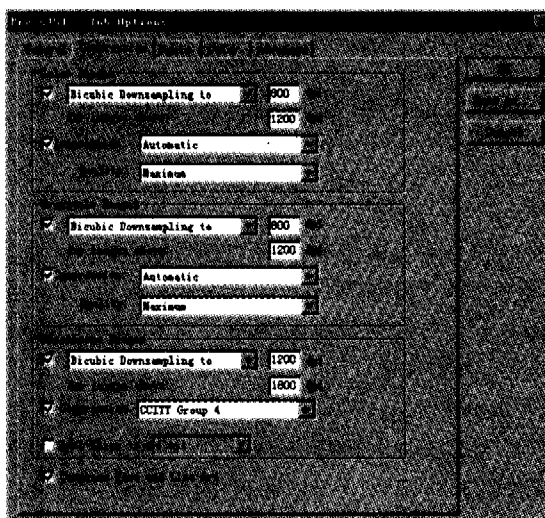
(1) 首先安装英文版的 Acrobat 5.0 (不是 Acrobat reader)。用英文版的原因是其打印成的 PDF 在没有安装中文字体的计算机中也可以正常显示。

(2) 进行打印参数的设置。在打印属性的“纸张/质量”一栏中将图形分辨率设置为 1200dpi。初次使用时需要在 Adobe PDF Settings 中进行自定义。自定义主要是对一般功能的设置(如图 1(a))和对图形参数的设置(如图 1(b))。

(3) 将设置好的文件另存为可打印操作的 *.joboptions



(a)



(b)

图 1 Adobe PDF Settings 的自定义中对一般功能的设置(a)和对图形参数的设置(b)

文件。

(4) 打印。可以直接在 Adobe PDF Settings 中调用 *.joboptions 文件打印, 或者打开 Acrobat Distiller 调用该文件进行打印。按以上操作, 打印出来的 PDF 文件的文字和图片基本与 Word 文档中的一样清晰。

2 图片显示不正常的解决方法

2.1 图中文字移位的解决方法

Visio, Origin, Excel, AutoCAD 等图形绘制应用程序能在 Word 中嵌入直接编辑, 只要安装了相应的绘图软件, 双击嵌入 Word 中的这些图形即可以进行文字、线条或者色彩等特征编辑。在转换成 PDF 文件时, 有时这些图片不能正常显示, 出现文字缺少或移位, 甚至线条变形等现象。比如, 在 Word 文档嵌入的 Visio 图片, 转换成 PDF 文件后, 有时图中的文字消失。在这种情况下, 可以通过剪切 Visio 图, 选择菜单上“编辑”中的“选择性粘贴”, 然后选一种“图片 (JPEG)”、“增强型图元文件”或“与设备无关”的格式粘贴 (图 2), 再转换成 PDF 文件; 或者在 Visio 中将该图形虚拟打印成 PDF 文件, 用 Photoshop 打开并另存为 TIF 文件后, 插入到 Word 文档中。对于 Origin, Excel 等绘制的图形, 常常屏幕显示文字为正常的, 但打印后文字字符间距不均匀, 可删除原始的刻度值与标目, 然后在 Word 中重新用文本框输入文字并和图形组合。另外, 需注意的是, 有时在 Word 中插入“符号”symbol 中的符号并将其字体定义为粗斜体, 在转换成 PDF 文件时却变成一般的斜体, 可改为插入“西文字体”中的符号来解决。

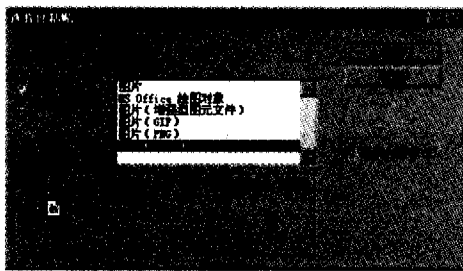


图 2 设置“选择性粘贴”

总之, 对于一些绘图软件绘制的图形, 最好是先转换成高度清晰的 TIF, JPG 等格式的图片 (分辨率 600dpi), 在 Photoshop 中删除文字, 修补线条, 再嵌入到 Word 中, 用文本框输入文字并与图片组合。

2.2 图片显示完全空白的解决方法

转换成 PDF 文件时图片完全空白的情况一般是由于图片文件太大, 可以在 Photoshop 中修改图像文件大小 (图 3)。在保持分辨率不变的情况下, 使其长宽与所插入空间的长宽基本一致, 从而在不影响图像清晰度的条件下减小文件的大小, 虚拟打印出正常的 PDF 图片。某些情况下, 将

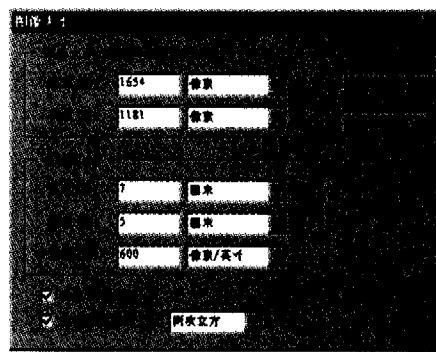


图 3 在 Photoshop 中修改图像大小

彩色图片转化成灰度或黑白格式也可达到类似的效果。

当原图本身是图片格式时, 一般先将图片拷贝到 CorelDRAW 中输出分辨率为 600dpi 的 TIF 文件, 然后再用 Photoshop 进行编辑修饰。有时图片拷贝到 CorelDRAW 时会出现完全空白或不完整, 这时可以查看这些图片在 Word 中的版面格式 (如果有文本框的可以先去掉文本框), 然后设置图片的版面格式为“浮在文字上方” (图 4), 使图片正常显示出来。如果仍不能正常拷贝, 可考虑在 Word 中先将包含有图片的页面虚拟打印成高清晰度的 PDF 文件, 然后用 Photoshop 打开该文件对图片进行编辑修饰后存为 TIF 文件。如果以上方法都不行, 则可能是由于作者提供的插图不是 TIFF, JPG, BMP 等常用图像格式, 可以让其重新提供这些格式的分辨率不低于 600dpi 的图片。

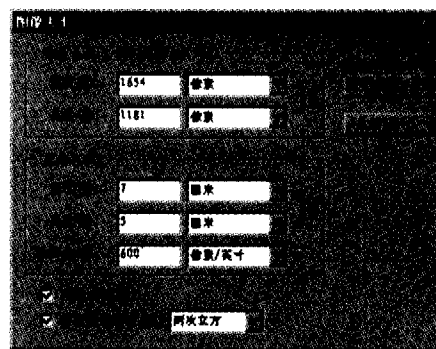


图 4 图片的版面格式设置

上述方法均能有效地解决 Word 文档转换成 PDF 文件时图片不能正常显示的问题, 有利于用 PDF 文件上网和出片。

参考文献

- 1 林昌东, 伍秀芳, 黄洁卉. 《浙江大学学报英文版》建设网站走向世界. 中国科技期刊研究, 2004, 15(3): 294 - 295
- 2 伍秀芳. 如何解决 Word 2000 排版英文科技期刊的乱版问题. 中国科技期刊研究, 2005, 16(4): 522 - 524